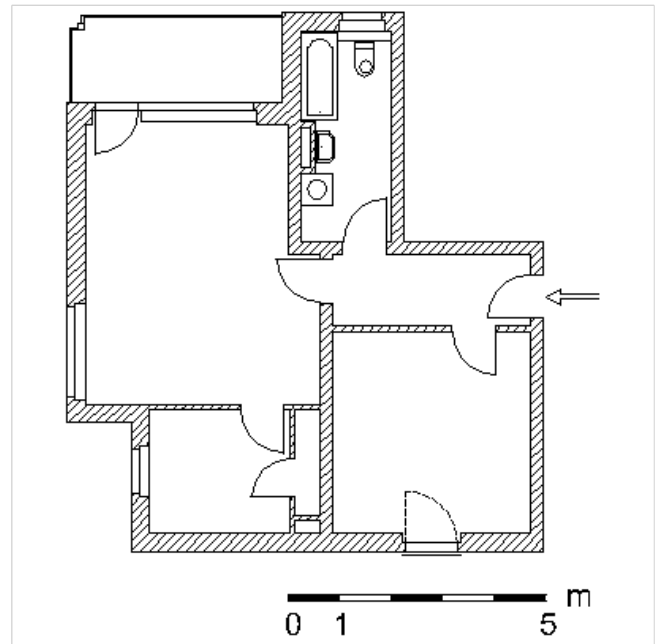


## 2-Raum-Wohnung, Weimar, Bruno-Apitz-Straße 34 mit Wohnberechtigungsschein

Ort:	Weimar	Etage:	OG1
Lage (Gebiet):	Schöndorf Waldstadt	Aufzug:	nein
Straße:	Bruno-Apitz-Straße	Möbliert:	nein
Haus-Nr.:	34	Küche:	ja (1)
Gebäudetyp:	MFH (Neubau)	Einbauküche:	nein
Anzahl Räume:	2	Bad/ WC:	Bad (Badewanne)
Wohnfläche:	59,8 m <sup>2</sup>	Balkon/ Terrasse:	ja
		Baujahr:	1997
		Zustand:	vollsanziert

Nördlichste Plattenbausiedlung Weimars am Fuße des Ettersberges; 4 km vom Stadtzentrum entfernt; direkt am Waldrand gelegen, lädt Schöndorf zum Wandern und Spaziergehen ein; gute Infrastruktur: Parkplätze, Busanbindung, verschiedene Einkaufsmöglichkeiten, Schulen, Kindereinrichtungen, Arztpraxen, Wohnberechtigungsschein erforderlich; Gebäudefläche > 1.000 m<sup>2</sup>



Verfügbar ab:	sofort	Kaltmiete:	359,00 EUR
		Betriebskosten (Vorausz.):	99,00 EUR
		Heizkosten (Vorausz.):	100,00 EUR
		Gesamtkosten (mtl.):	558,00 EUR
		Kautions:	718,00 EUR

Energieausweis: Verbrauchsausweis, 84,00 kWh/(m<sup>2</sup>a), Fernwärme, Baujahr 1997

### Sie haben Interesse an diesem Objekt? So erreichen Sie uns...

Weimarer Wohnstätte GmbH  
Frauenplan 6  
99423 Weimar

Telefon: (03643) 548-0  
Telefax: (03643) 548-135  
E-Mail: [kontakt@weimarer-wohnstaette.de](mailto:kontakt@weimarer-wohnstaette.de)  
Internet: [www.weimarer-wohnstaette.de](http://www.weimarer-wohnstaette.de)



*einfach wohlfühlen*

Alle Angebote freibleibend. Änderungen und Irrtümer vorbehalten.