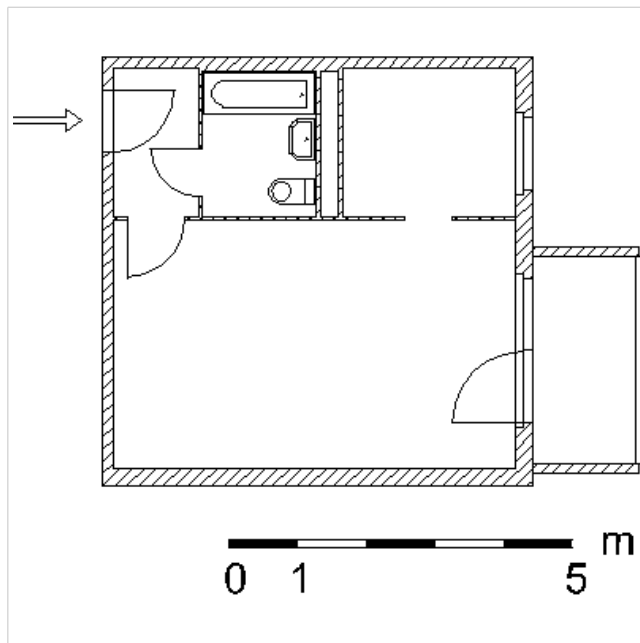


## 1-Raum-Wohnung, Weimar, Ernst-Busse-Straße 15

Ort:	Weimar	Etage:	OG2
Lage (Gebiet):	Schöndorf Waldstadt	Aufzug:	nein
Straße:	Ernst-Busse-Straße	Möbliert:	nein
Haus-Nr.:	15	Küche:	ja (1)
Gebäudetyp:	MFH (Plattenbau)	Einbauküche:	nein
Anzahl Räume:	1	Bad/ WC:	Bad
Wohnfläche:	35,1 m <sup>2</sup>	Balkon/ Terrasse:	ja
		Keller/ Abstellraum:	ja
		Baujahr:	1990
		Zustand:	unsaniert

Lage: nördlichste Plattenbausiedlung Weimars am Fuße des Ettersberges; 4 km vom Stadtzentrum entfernt; direkt am Waldrand gelegen, lädt Schöndorf zum Wandern und Spaziergehen ein; gute Infrastruktur: Parkplätze, Busanbindung, verschiedene Einkaufsmöglichkeiten, Schulen, Kindereinrichtungen, Arztpraxen



Verfügbar ab:	sofort	Kaltmiete:	180,00 EUR
		Betriebskosten (Vorausz.):	50,00 EUR
		Heizkosten (Vorausz.):	50,00 EUR
		Gesamtkosten (mtl.):	280,00 EUR
		Kaution:	360,00 EUR

Energieausweis: Verbrauchsausweis, 98,00 kWh/(m<sup>2</sup>a), Fernwärme, Baujahr 1990

### Sie haben Interesse an diesem Objekt? So erreichen Sie uns...

Weimarer Wohnstätte GmbH  
Frauenplan 6  
D-99423 Weimar

Telefon: (03643) 548-0  
Telefax: (03643) 548-291  
E-Mail: [info@weimarer-wohnstaette.de](mailto:info@weimarer-wohnstaette.de)  
Internet: [www.weimarer-wohnstaette.de](http://www.weimarer-wohnstaette.de)



*einfach wohlfühlen*

Alle Angebote freibleibend. Änderungen und Irrtümer vorbehalten.