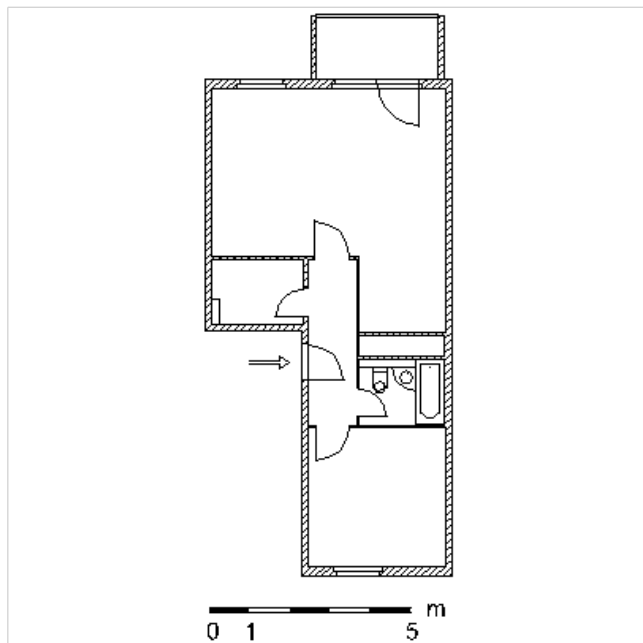


## 2-Raum-Wohnung, Weimar, Bruno-Apitz-Straße 31

Ort:	Weimar	Etage:	OG5
Lage (Gebiet):	Schöndorf Waldstadt	Aufzug:	nein
Straße:	Bruno-Apitz-Straße	Möbliert:	nein
Haus-Nr.:	31	Küche:	ja (Kochnische)
Gebäudetyp:	MFH (Plattenbau)	Einbauküche:	nein
Anzahl Räume:	2	Bad/ WC:	Bad (Badewanne)
Wohnfläche:	55,3 m <sup>2</sup>	Balkon/ Terrasse:	ja
		Keller/ Abstellraum:	ja
		Baujahr:	1988
		Zustand:	vollsanziert

Lage: nördlichste Plattenbausiedlung Weimars am Fuße des Ettersberges; 4 km vom Stadtzentrum entfernt; direkt am Waldrand gelegen, lädt Schöndorf zum Wandern und Spaziergehen ein; gute Infrastruktur: Parkplätze, Busanbindung, verschiedene Einkaufsmöglichkeiten, Schulen, Kindereinrichtungen, Arztpraxen  
Wohnung ist mit Laminatböden in Wohnzimmer und Schlafzimmer. Fliesen in Bad und Kochnische, Abstellraum mit Waschmaschinenanschluß, alle Türen neu.



Verfügbar ab:	01.04.19	Kaltmiete:	345,00 EUR
		Betriebskosten (Vorausz.):	65,00 EUR
		Heizkosten (Vorausz.):	65,00 EUR
		Gesamtkosten (mtl.):	475,00 EUR
		Kaution:	670,00 EUR

Energieausweis: Verbrauchsausweis, 77,00 kWh/(m<sup>2</sup>a), Fernwärme, Baujahr 1988

### Sie haben Interesse an diesem Objekt? So erreichen Sie uns...

Weimarer Wohnstätte GmbH  
Frauenplan 6  
D-99423 Weimar

Telefon: (03643) 548-0  
Telefax: (03643) 548-291  
E-Mail: [info@weimarer-wohnstaette.de](mailto:info@weimarer-wohnstaette.de)  
Internet: [www.weimarer-wohnstaette.de](http://www.weimarer-wohnstaette.de)



*einfach wohufühlen*

Alle Angebote freibleibend. Änderungen und Irrtümer vorbehalten.