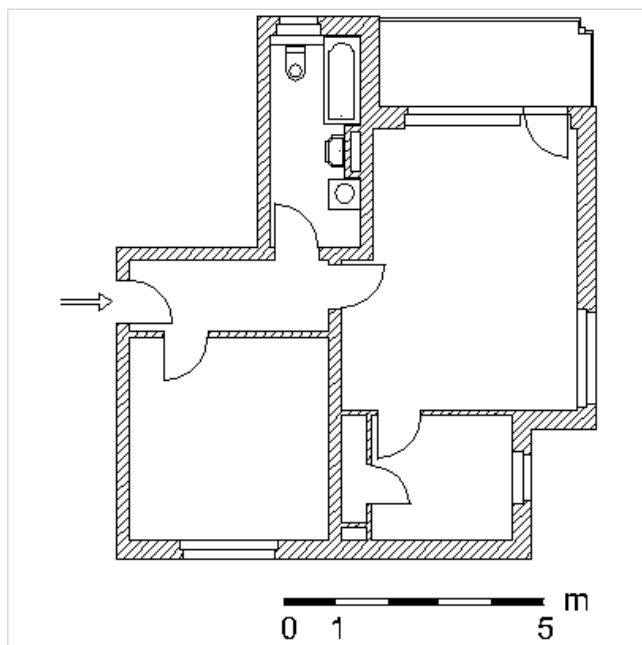


2-Raum-Wohnung, Weimar, Bruno-Apitz-Straße 38

Ort:	Weimar	Etage:	OG2
Lage (Gebiet):	Schöndorf Waldstadt	Aufzug:	nein
Straße:	Bruno-Apitz-Straße	Möbliert:	nein
Haus-Nr.:	38	Küche:	ja (1)
Gebäudetyp:	MFH (Neubau)	Einbauküche:	nein
Anzahl Räume:	2	Bad/ WC:	Bad
Wohnfläche:	59,8 m ²	Balkon/ Terrasse:	ja
		Baujahr:	1997
		Zustand:	vollsanziert

Lage: nördlichste Plattenbausiedlung Weimars am Fuße des Ettersberges; 4 km vom Stadtzentrum entfernt; direkt am Waldrand gelegen, lädt Schöndorf zum Wandern und Spaziergehen ein; gute Infrastruktur: Parkplätze, Busanbindung, verschiedene Einkaufsmöglichkeiten, Schulen, Kindereinrichtungen, Arztpraxen, Wohnberechtigungsschein erforderlich



Verfügbar ab:	sofort	Kaltmiete:	359,00 EUR
		Betriebskosten (Vorausz.):	75,00 EUR
		Heizkosten (Vorausz.):	65,00 EUR
		Gesamtkosten (mtl.):	499,00 EUR
		Kaution:	718,00 EUR

Energieausweis: Verbrauchsausweis, 80,00 kWh/(m²a), Fernwärme, Baujahr 1997

Sie haben Interesse an diesem Objekt? So erreichen Sie uns...

Weimarer Wohnstätte GmbH
Frauenplan 6
D-99423 Weimar

Telefon: (03643) 548-0
Telefax: (03643) 548-291
E-Mail: info@weimarer-wohnstaette.de
Internet: www.weimarer-wohnstaette.de



einfach wohlfühlen

Alle Angebote freibleibend. Änderungen und Irrtümer vorbehalten.