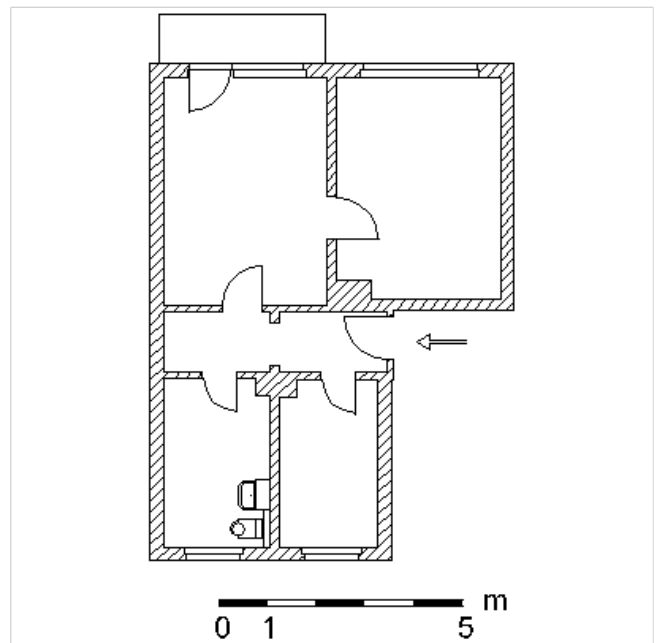


2-Raum-Wohnung, Holzdorf, Landgutallee 5

Ort:	Weimar	Etage:	OG1
Lage (Gebiet):	Holzdorf/ Legefeld	Aufzug:	nein
Straße:	Landgutallee	Möbliert:	nein
Haus-Nr.:	5	Küche:	ja (1)
Gebäudetyp:	MFH (Altneubau)	Einbauküche:	nein
Anzahl Räume:	2	Bad/ WC:	Bad
Wohnfläche:	50,3 m ²	Balkon/ Terrasse:	ja
		Keller/ Abstellraum:	ja
		Baujahr:	1980
		Zustand:	teilsaniert

Lage: modernes Wohnen in ländlicher Randlage unweit von Weimar;
Gute Verkehrsanbindung zur A4



Verfügbar ab:	sofort	Kaltmiete:	310,00 EUR
		Betriebskosten (Vorausz.):	55,00 EUR
		Heizkosten (Vorausz.):	60,00 EUR
		Gesamtkosten (mtl.):	425,00 EUR
		Kaution:	650,00 EUR

Energieausweis: Verbrauchsausweis, 128,00 kWh/(m²a), Erdgas, Baujahr 1980

Sie haben Interesse an diesem Objekt? So erreichen Sie uns...

Weimarer Wohnstätte GmbH
Frauenplan 6
D-99423 Weimar

Telefon: (03643) 548-0
Telefax: (03643) 548-291
E-Mail: info@weimarer-wohnstaette.de
Internet: www.weimarer-wohnstaette.de



einfach wohlfühlen

Alle Angebote freibleibend. Änderungen und Irrtümer vorbehalten.